

**IPEmotion RT –  
Next Generation Datalogger Software:  
App, Cloud und IoT Connectivity**

**IPETRONIK**  
AUTOMOTIVE ENGINEERING

**Felix Ottofüllung  
Head of Digital Solutions  
MTM – 22.09.2020**

# INHALT

## ▶ Logger Entwicklung

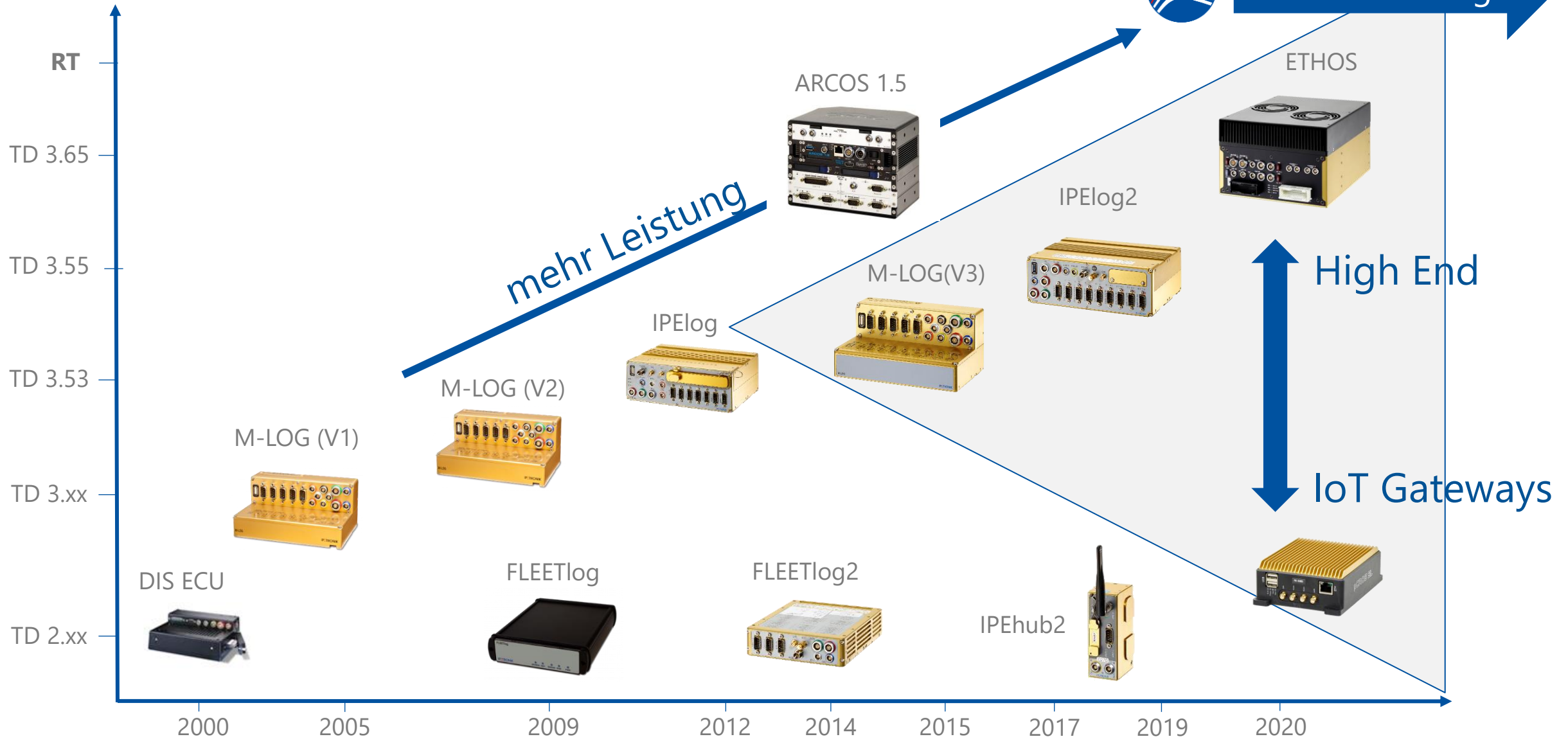
## ▶ Technologie Trends

## ▶ Adaption an Datenlogger

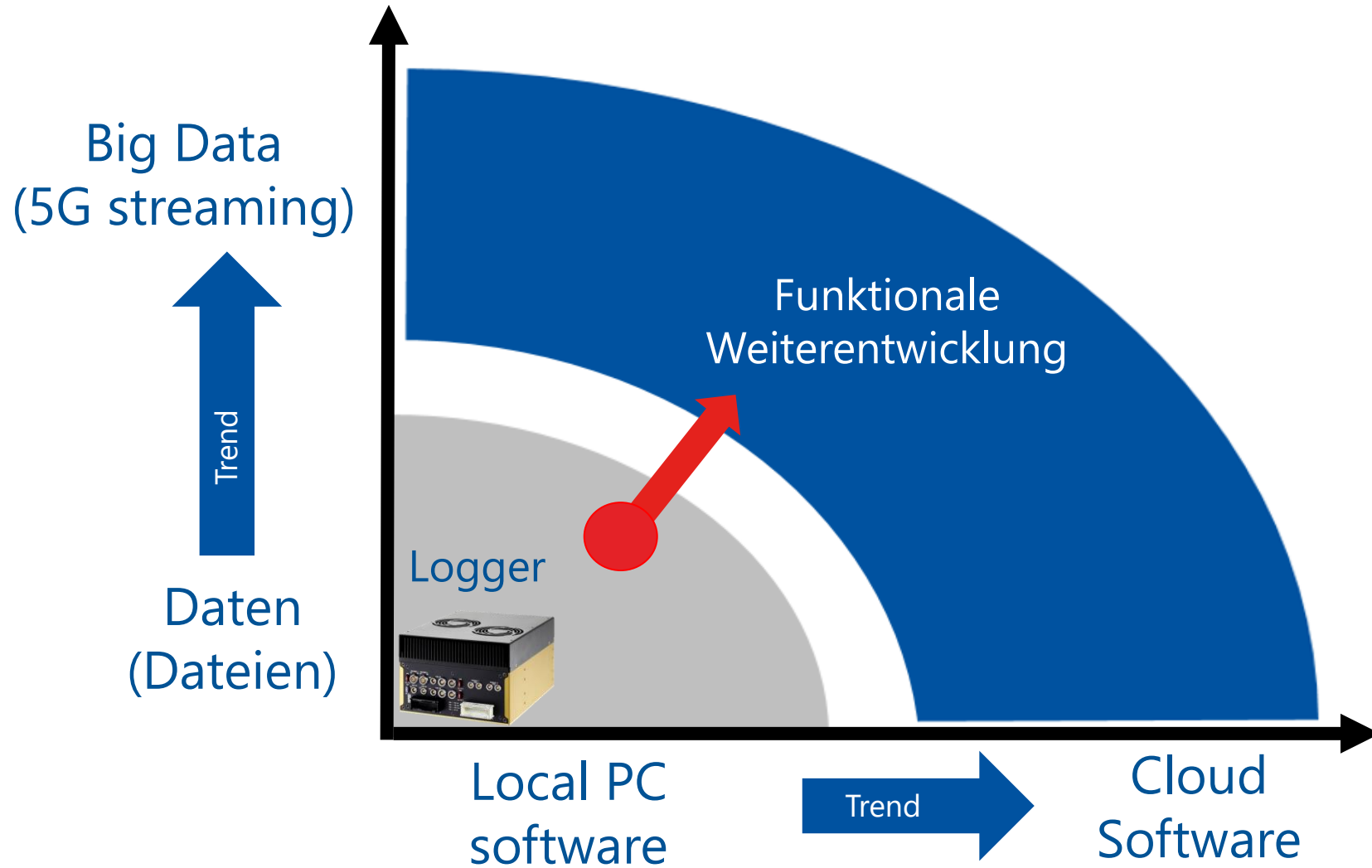
- In Vehicle IoT
- Cloud
- Edge Computing
- Road-2-Rig



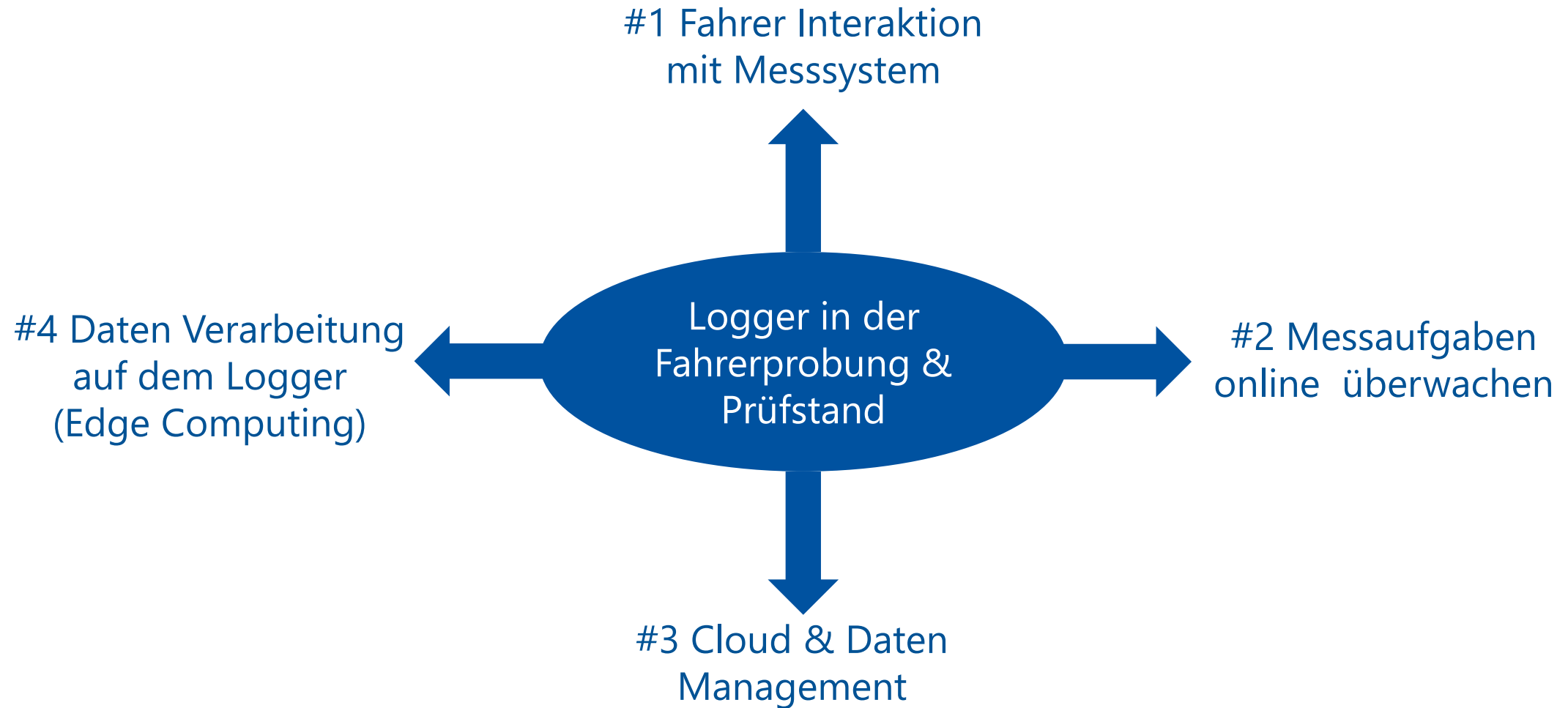
# LOGGER MARKTEINFÜHRUNG



# LOGGER – AUFGABEN ERWEITERET

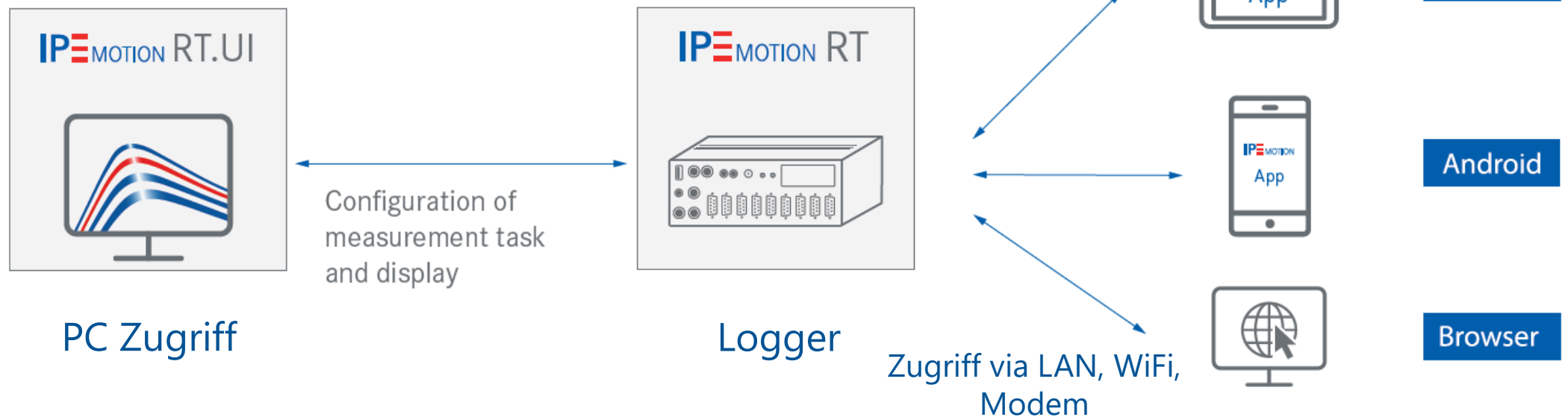


# LOGGER SYSTEM ERWEITERUNG



# #1 FAHRER INTERAKTION – MOBILE EDITION APP

- ▶ Eingabe von Text Kommentaren / Meta Daten
- ▶ Video Anzeige / Kamera Ausrichtung
- ▶ Multi Display – mehrere Endgeräte
- ▶ Farbumschaltung auf Nachtmodus
- ▶ Steuerfunktionen über Schalter, Taster, Schieberegler
- ▶ Benutzerverwaltung zur Ansteuerung von Ausgängen



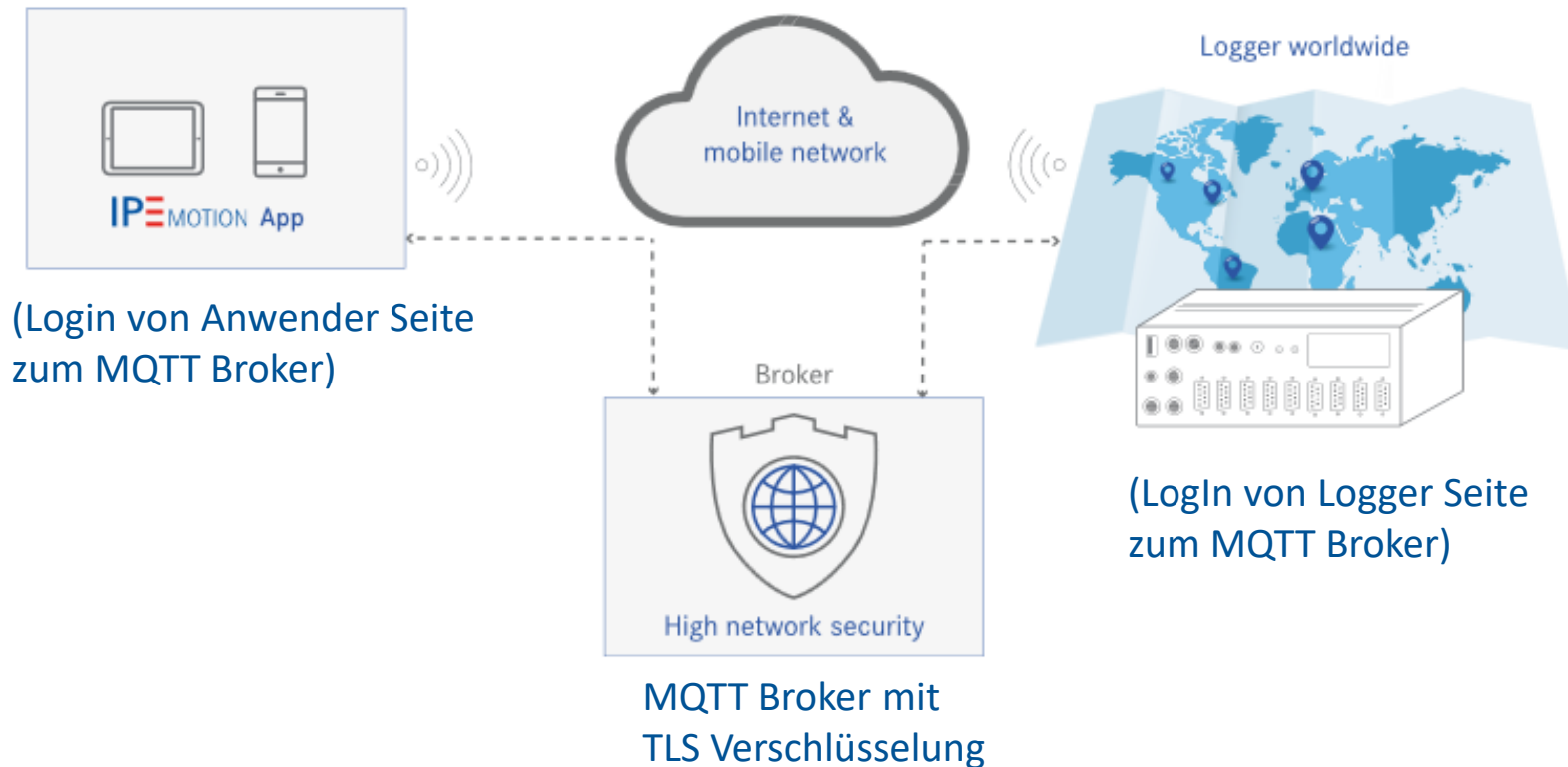
## #2 MESSAUFGABEN ONLINE ÜBERWACHEN (IOT)

### Vorteil der Modem (IoT) Verbindung

- ▶ Weltweiter Zugriff mit Ansteuerung
- ▶ Immer online
- ▶ Zugriff auf alle Messstellen

### Planung

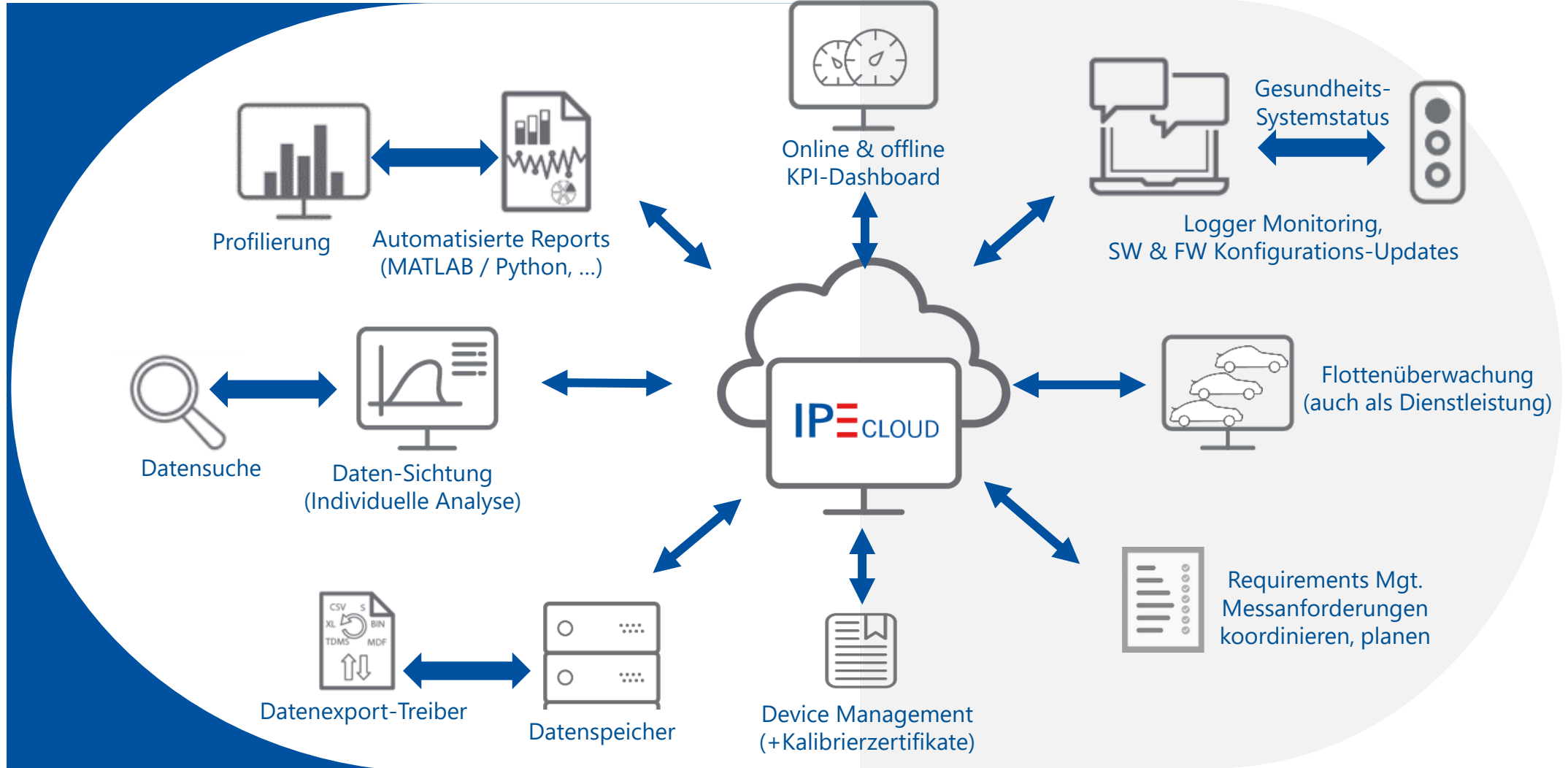
- ▶ Remote
- ▶ Geräte Konfiguration remote über App



# #3 CLOUD & DATEN MANAGEMENT

## Mess Daten Management (MDM)

## Remote Logger Management (RLM)



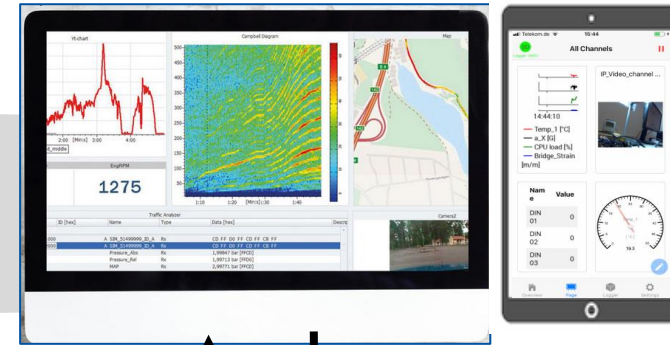
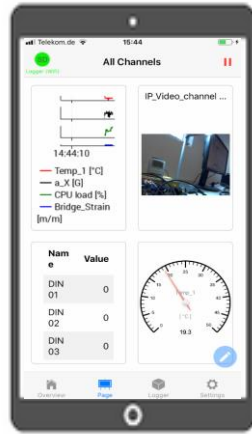
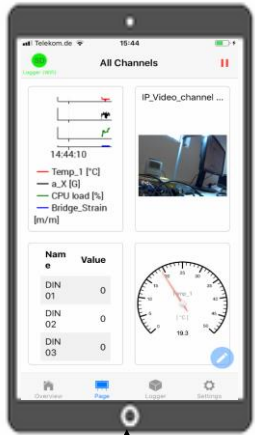


# #3 CLOUD & DATEN MANAGEMENT

Fahrer Display

Cloud NG  
(Flotten Mgt.)

Cloud NG  
Daten Management



lückenlose

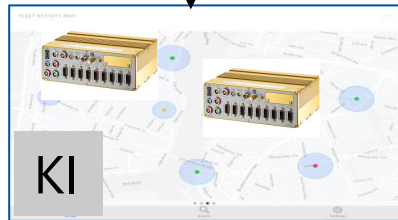
Integration

1 : 1  
Online  
Daten

Events

Online  
Daten

Events  
& Datei  
Transfer



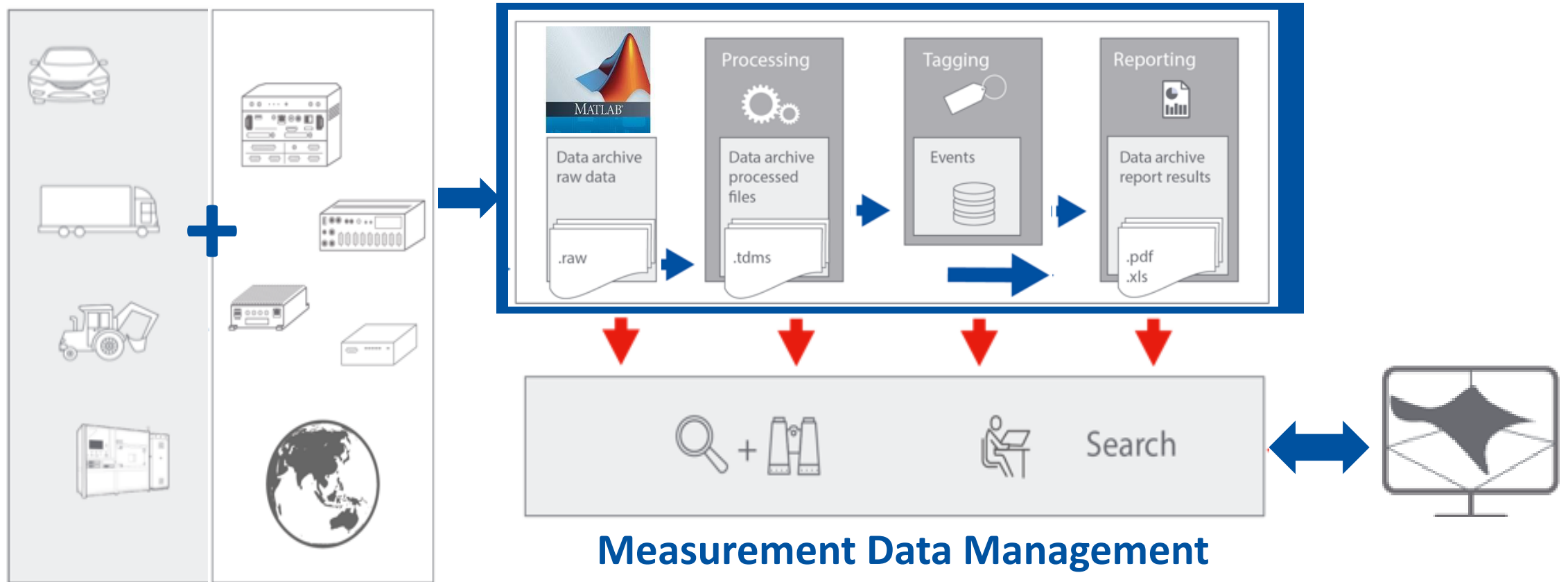
Daten

IPEcloud  
(MATLAB, PY, KI)

mit IPEmotion RT Logger

offen für alle Logger & Messdaten Formate

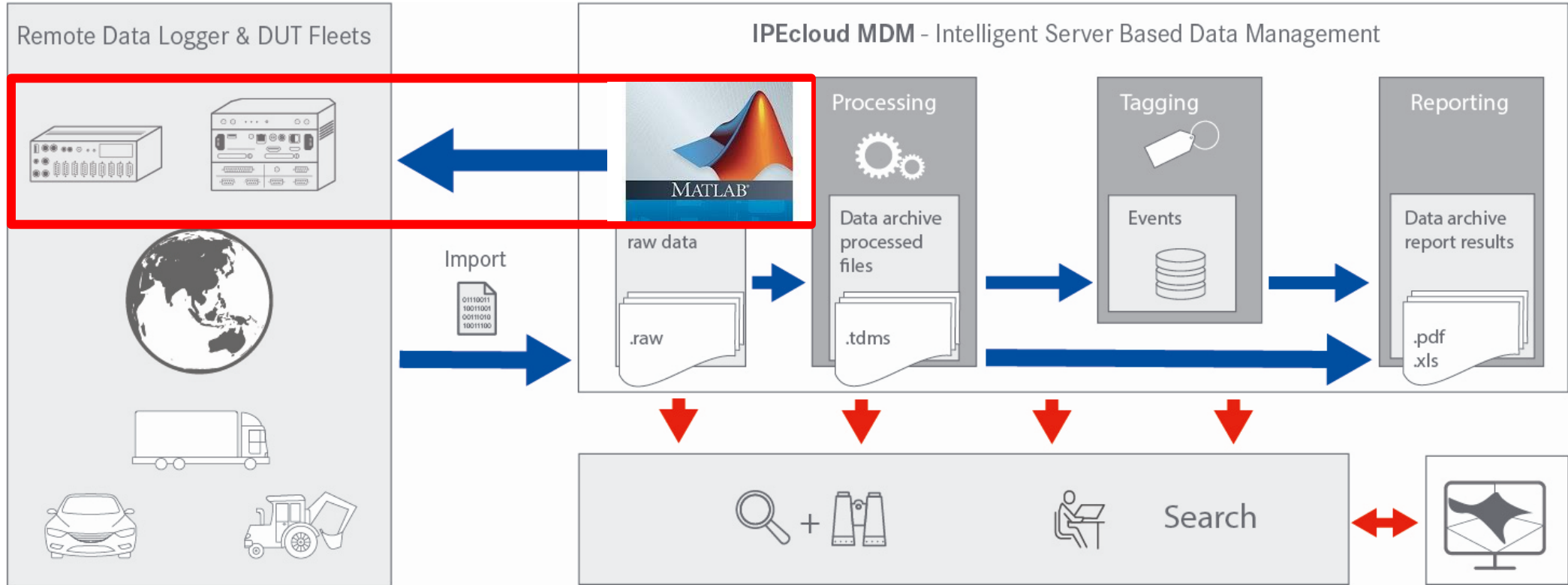
# #3 CLOUD & DATEN MANAGEMENT



# #4 EDGE COMPUTING (MATLAB AUF LOGGER)

## Logger / Frondend

## Cloud Data Management (MDM)



# IPETRONIK

AUTOMOTIVE ENGINEERING

**Road Map Cloud & Data Management**